

*Guernica, 1937*



## Pablo Picasso, *Guernica*, 1937



### Identifier l'œuvre

C'est **une huile sur toile de très grande taille** (7,7m de long sur 3,5m de haut) monochrome (noir, blanc, gris) qui fait penser à un triptyque. Elle est exposée à **Madrid**, au **Musée de la reine Sofia**.

Son auteur est **Pablo PICASSO (1881-1973)**, un des artistes majeurs du **XX<sup>e</sup> siècle**. Après la « période rose » et la « période bleue », il fonde le cubisme avec Georges Braque. A 56 ans, alors qu'il est déjà célèbre et qu'il vit à Paris, le gouvernement républicain espagnol lui commande l'œuvre. A partir des années 50, il s'installe dans la région d'Antibes où il fait de nombreuses céramiques, peintures et autres objets.

### Situer l'œuvre dans le temps et dans son contexte historique.

Le contexte est celui de la **guerre civile espagnole** entre les Républicains et les Franquistes (ou « Nationalistes »). En juillet 1936, le général Franco a soulevé l'armée contre le gouvernement républicain. **Le 27 avril 1937, la petite ville basque de Guernica est bombardée par un raid aérien allemand** (Hitler prête main-forte à Franco). La ville, est anéantie à 75%. Il y a 1654 morts et 889 blessés en quelques minutes. Apprenant la nouvelle, Picasso, déjà pressenti par le gouvernement espagnol pour qu'une de ses œuvres représente l'Espagne à l'**Exposition Universelle de Paris en 1937**, décide alors de peindre cette toile qui sera exposée dans le pavillon espagnol.

### Décrire l'œuvre et en expliquer le sens.

De droite à gauche : **une femme**, les bras levés tombe d'une maison en flamme; **une autre**, un genou à terre, semble supplier que le bombardement cesse ; **une tête de femme** sort d'une fenêtre et son bras tient jusqu'au centre **une lampe à pétrole** ; une **ampoule électrique** rayonne comme un soleil ; un **cheval hennit** de douleur, le flanc transpercé par une lance ; au sol, **un soldat disloqué**, les bras en croix, tenant **une épée brisée**, une fleur à côté. A gauche, **un taureau** détourne la tête de la scène centrale et fixe le spectateur ; une **mère** tient son enfant mort dans les bras et hurle sa détresse.

La pièce maîtresse de la toile est le **cheval** qui symbolise, aux dires même de Picasso, **le peuple agonisant sous les bombardements**. La **lance** doit rappeler celle qui transperça **le Christ** : en peinture, la crucifixion est l'archétype de la souffrance et de l'agonie. De même, la mère qui hurle évoque une *pietà*. Le **taureau** est le symbole de la force brute, de la cruauté. Ici, il est impassible, indifférent à la douleur des gens ; il représente **les nazis et les franquistes**. Le reste du tableau est plus **difficile d'accès**. La **fleur**, délicate, fragile, donne une note d'espoir et symbolise la paix toujours possible. Sur les visages, **les yeux en forme de larme**, **les bouches édentées** (=personnes désarmées), **les langues en forme de couteau** expriment la souffrance et le désarroi. **L'œuvre représente la population civile de Guernica bombardée par surprise par une nation étrangère. C'est toute l'horreur de la guerre et de la brutalisation faite aux civils que Picasso dénonce ici.**

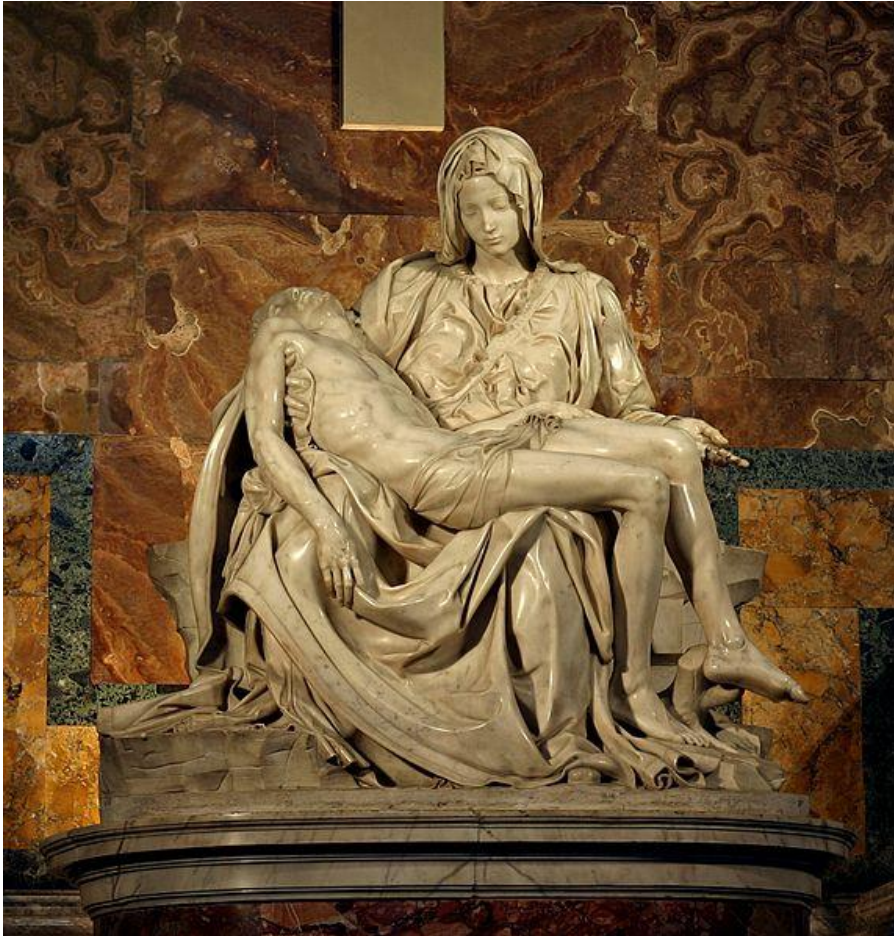
### Distinguer les dimensions artistiques et historiques de l'œuvre d'art.

Guernica est une œuvre appartenant au **cubisme** : tous les objets se retrouvent divisés et réduits en formes géométriques simples, souvent des carrés. Picasso décompose l'image en multiples facettes (ou cubes, d'où le nom de cubisme) et détruit les formes du réel pour plonger dans des figures parfois étranges (comme une figure représentée sur une moitié de face, et sur l'autre de côté). Cette technique, initiée par Picasso et Braque, fit de nombreux émules.

*Guernica* est **un des rares tableaux d'histoire du XX<sup>e</sup> siècle** (= un tableau racontant un événement). C'est **une œuvre engagée**, une prise de position contre la guerre et les militaires. **Picasso a jeté sa colère sur la toile et le spectateur la ressent.**

**VOCABULAIRE** Un **monochrome** en peinture est une œuvre (sur toile, panneau ou mur) réalisée à partir d'une unique couleur ou nuance.

Une **Pietà**, ou **Vierge de Pitié**, est un thème artistique la peinture chrétienne représentant la Vierge Marie en *Mater dolorosa* (expression latine), en mère pleurant son enfant qu'elle tient sur ses genoux, en l'occurrence Christ descendu mort de la Croix avant sa mise au tombeau.



Pietà de Michel-Ange