

Epreuve
d'histoire / Géographie
Culture générale

Olympiades 2018 / 2019

Tapez votre nom ou prénom sur le boitier
Puis validez

- Question 1 -

2 pts

Quel évènement n'a pas eu lieu en 1789 ?

A - La prise de la Bastille

B - L'abolition des privilèges

C - L'exécution de Louis XVI

D - La convocation des Etats généraux



- Question 1 -

2 pts

Quel évènement n'a pas eu lieu en 1789 ?

A - La prise de la Bastille

B - L'abolition des privilèges

C - L'exécution de Louis XVI

D - La convocation des Etats généraux



- Question 2 -

1 pt

Quel roi était à l'initiative de la construction du château de Versailles ?

- A - Louis XIV
- B - Louis XV
- C - Louis XVI
- D - Louis XVIII



- Question 2 -

1 pt

Quel roi était à l'initiative de la construction du château de Versailles ?

A - Louis XIV

B - Louis XV

C - Louis XVI

D - Louis XVIII



- Question 3 -

1 pt

Comment appelle t-on les manifestants qui s'opposent au président de la République Emmanuel Macron et à sa politique ?

- A - Les jeans bleus
- B - Les bonnets rouges
- C - Les gilets jaunes
- D - Les pulls blancs



- Question 3 -

1 pt

Comment appelle t-on les manifestants qui s'opposent au président de la République Emmanuel Macron et à sa politique ?

- A - Les jeans bleus
- B - Les bonnets rouges
- C - Les gilets jaunes**
- D - Les pulls blancs



- Question 4 -

1 pt

Dans quelle région se trouve la ville de Strasbourg ?

A - En Ile-de-France

B - En Occitanie

C - En Bretagne

D - En Grand-est

E - En Nouvelle-Aquitaine



- Question 4 -

1 pt

Dans quelle région se trouve la ville de Strasbourg ?

A - En Ile-de-France

B - En Occitanie

C - En Bretagne

D - En Grand-est

E - En Nouvelle-Aquitaine



- Question 5 -

1 pt

Quelle est la date des premiers jeux olympiques moderne d'été ?

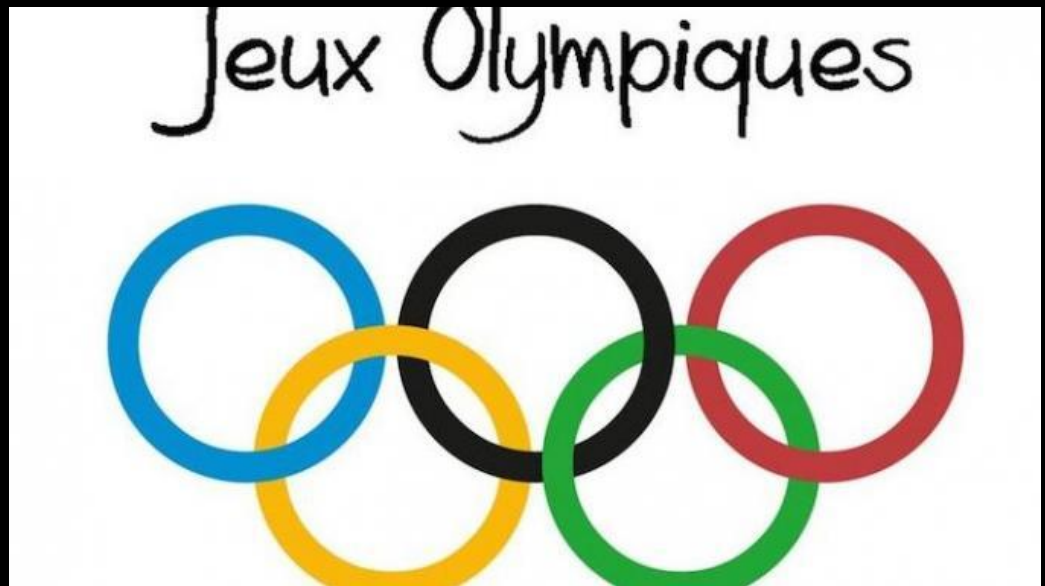
A - En 450

B - En 1234

C - En 1896

D - En 1955

E - En 2010



- Question 5 -

1 pt

Quelle est la date des premiers jeux olympiques moderne d'été ?

A - En 450

B - En 1234

C - En 1896

D - En 1955

E - En 2010



- Question 6 -

2 pts

Qui était empereur de France pendant la période de 1852 à 1870 ?

A - Clovis

B - Napoléon I

C - Napoléon III

D - Charles de Gaulle



- Question 6 -

2 pts

Qui était empereur de France pendant la période de 1852 à 1870 ?

A - Clovis

B - Napoléon I

C - Napoléon III

D - Charles de Gaulle



- Question 7 -

1 pt

Quel est l'autre nom de l'Encyclopédie édité par Diderot et d'Alembert ?

- A - Dictionnaire de l'académie française
- B - Le petit Larousse illustré
- C - Dictionnaire raisonné des sciences, des arts et des métiers
- D - Thresor de la langue françoise tant ancienne que moderne
- E - Wikipédia



- Question 7 -

1 pt

Quel est l'autre nom de l'Encyclopédie édité par Diderot et d'Alembert ?

A - Dictionnaire de l'académie française

B - Le petit Larousse illustré

C - Dictionnaire raisonné des sciences, des arts et des métiers

D - Thresor de la langue françoise tant ancienne que moderne

E - Wikipédia



- Question 8 -

1 pt

Qui a succédé à Lénine à la tête de l'URSS ?

A - Vladimir Poutine

B - Boris Eltsine

C - Nicolas II

D - Joseph Staline

E - Léon Trotski



- Question 8 -

1 pt

Qui a succédé à Lénine à la tête de l'URSS ?

A - Vladimir Poutine

B - Boris Eltsine

C - Nicolas II

D - Joseph Staline

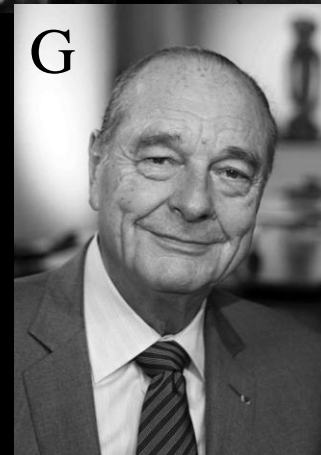
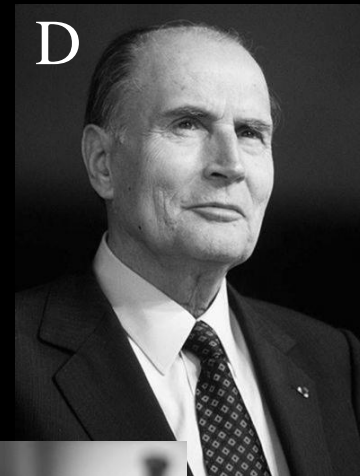
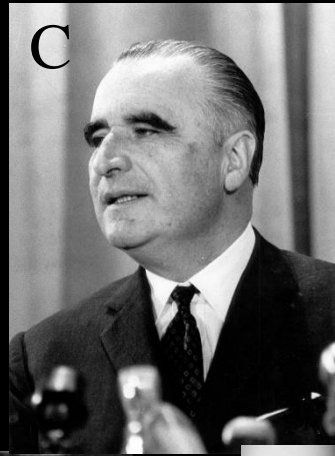
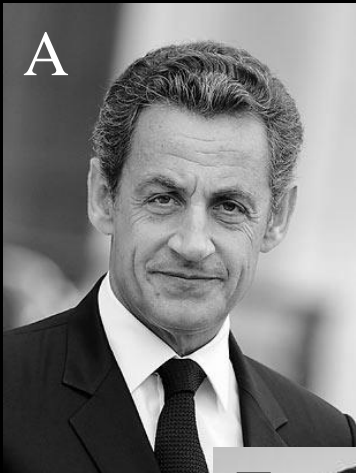
E - Léon Trotski



- Question 9 -

3 pts

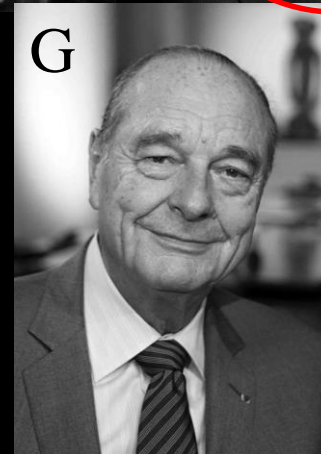
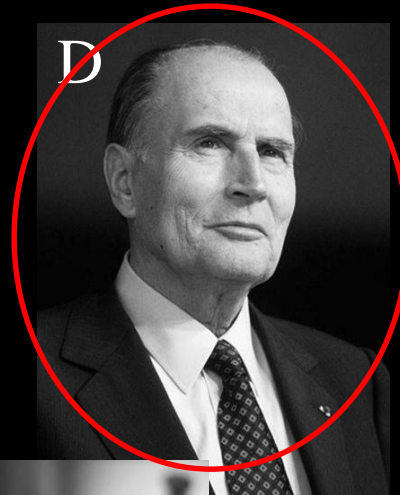
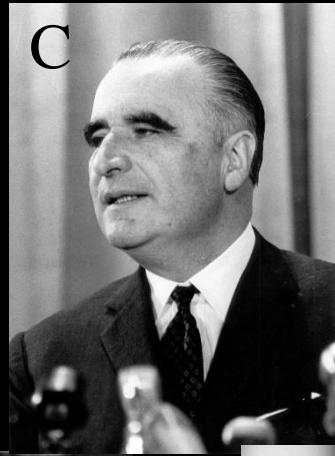
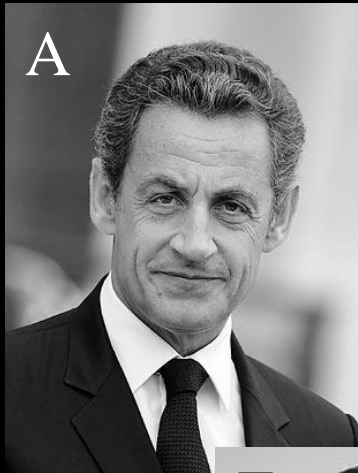
Où se trouve la photo de François Mitterrand ?



- Question 9 -

3 pts

Où se trouve la photo de François Mitterrand ?



- Question 10 -

1 pt

Quel est le fleuve qui sépare la France de l'Allemagne ? :

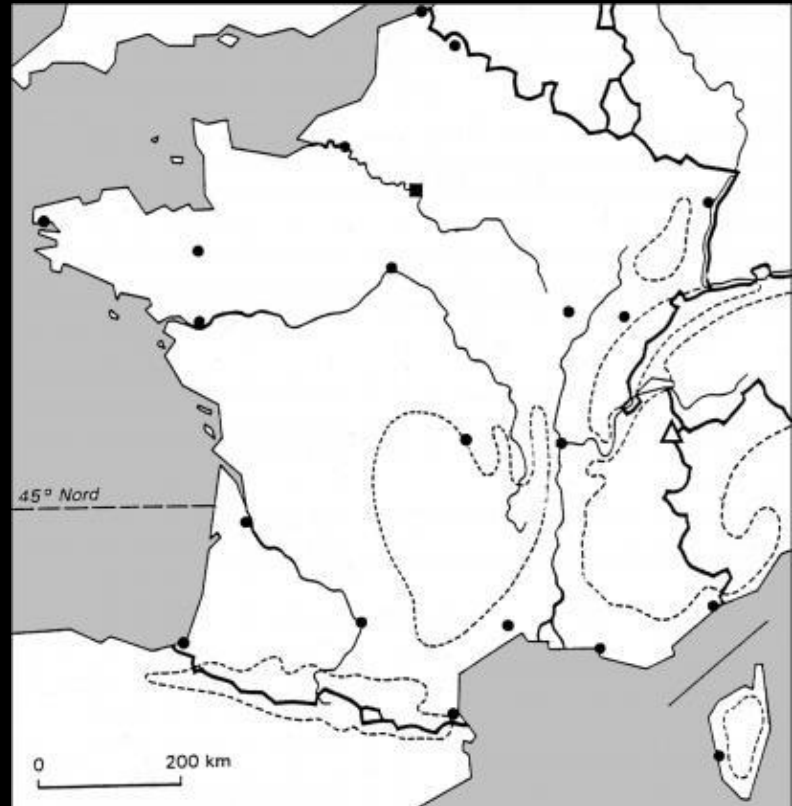
A - La Loire

B - La Seine

C - Le Rhône

D - Le Rhin

E - La Garonne



- Question 10 -

1 pt

Quel est le fleuve qui sépare la France de l'Allemagne ? :

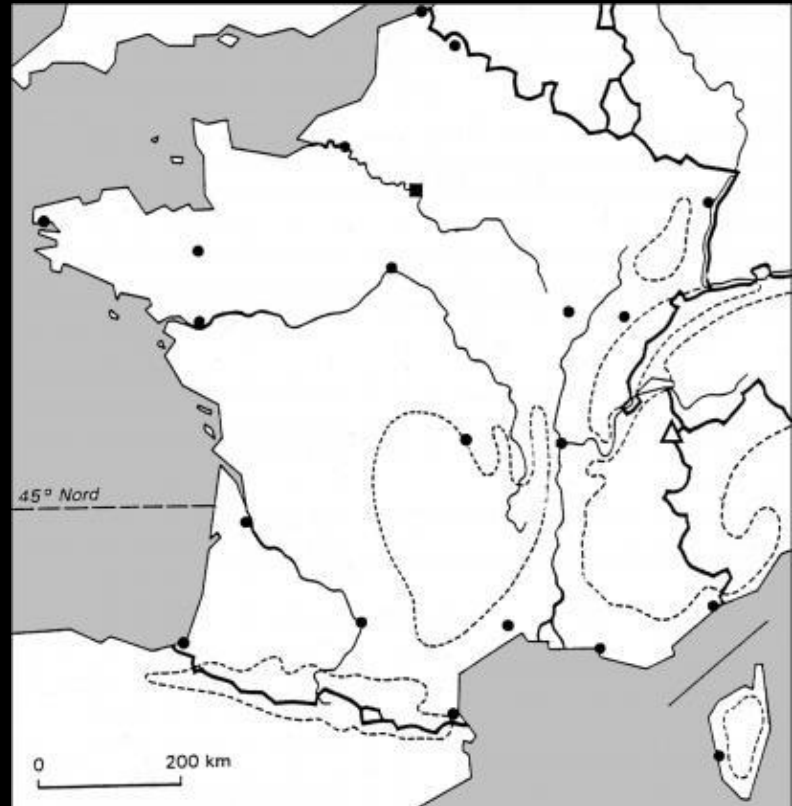
A - La Loire

B - La Seine

C - Le Rhône

D - Le Rhin

E - La Garonne



- Question 11 -

1 pt

Il est obligatoire d'aller à l'école de :

A - 2 ans à 16 ans

B - 6 ans à 16 ans

C - 3 ans à 18 ans

D - 6 ans à 18 ans



- Question 11 -

1 pt

Il est obligatoire d'aller à l'école de :

A - 2 ans à 16 ans

B - 6 ans à 16 ans

C - 3 ans à 18 ans

D - 6 ans à 18 ans



- Question 12 -

2 pts

Comment s'appelle le premier ministre français ?

A - Philippe Henri

B - Jean Luc Mélenchon

C - Jean-Michel Blanquer

D - Edouard Philippe



- Question 12 -

2 pts

Comment s'appelle le premier ministre français ?

A - Philippe Henri

B - Jean Luc Mélenchon

C - Jean-Michel Blanquer

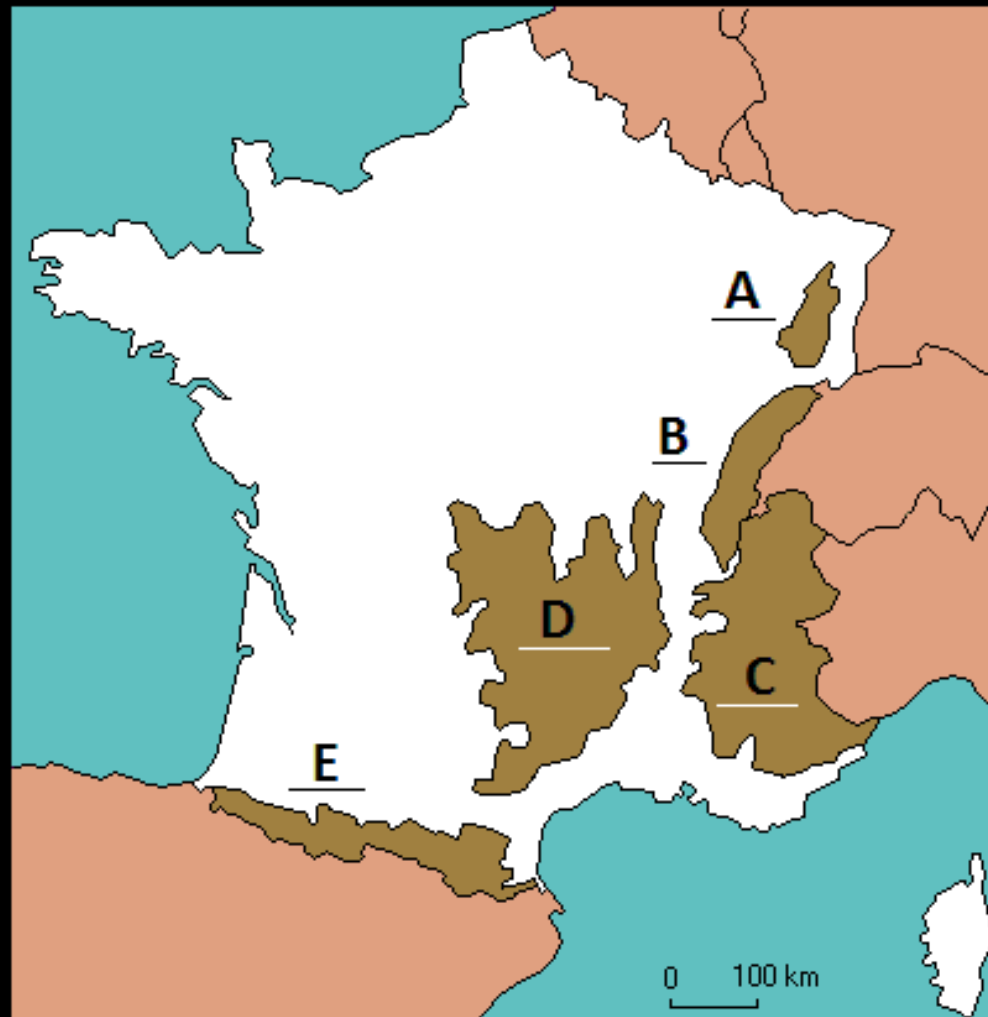
D - Edouard Philippe



- Question 13 -

2 pts

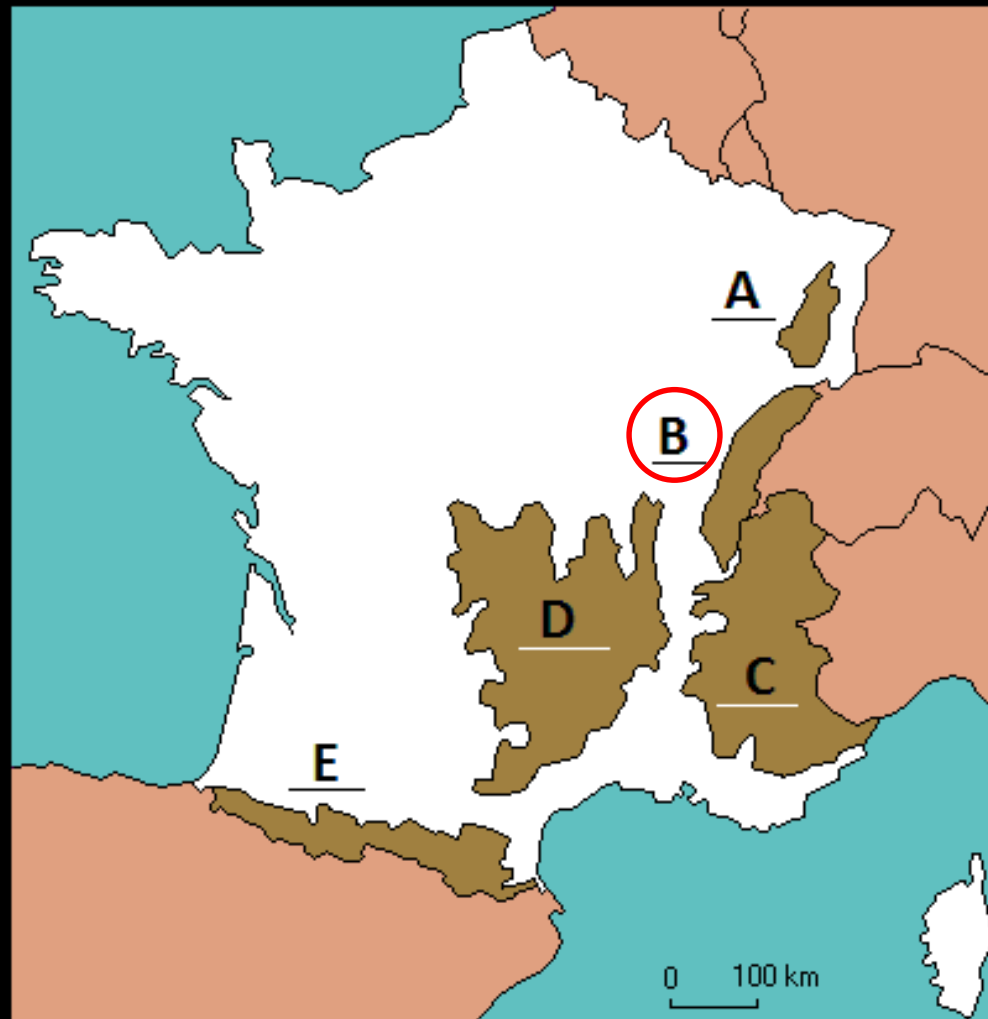
Où se trouve le massif du Jura ?



- Question 13 -

2 pts

Où se trouve le massif du Jura ?



- Question 14 -

3 pts

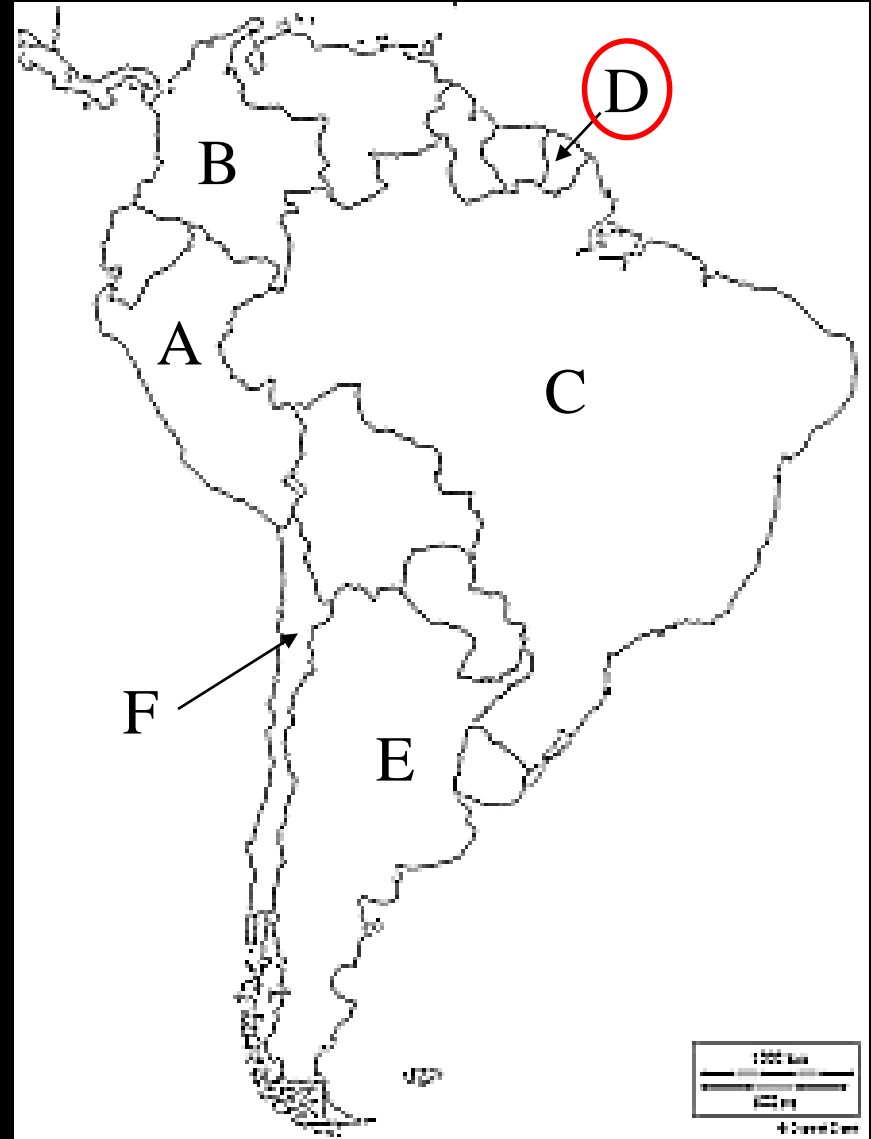
Situez sur la carte le
département français
« la Guyane » ?



- Question 14 -

3 pts

Situez sur la carte le
département français
« la Guyane » ?

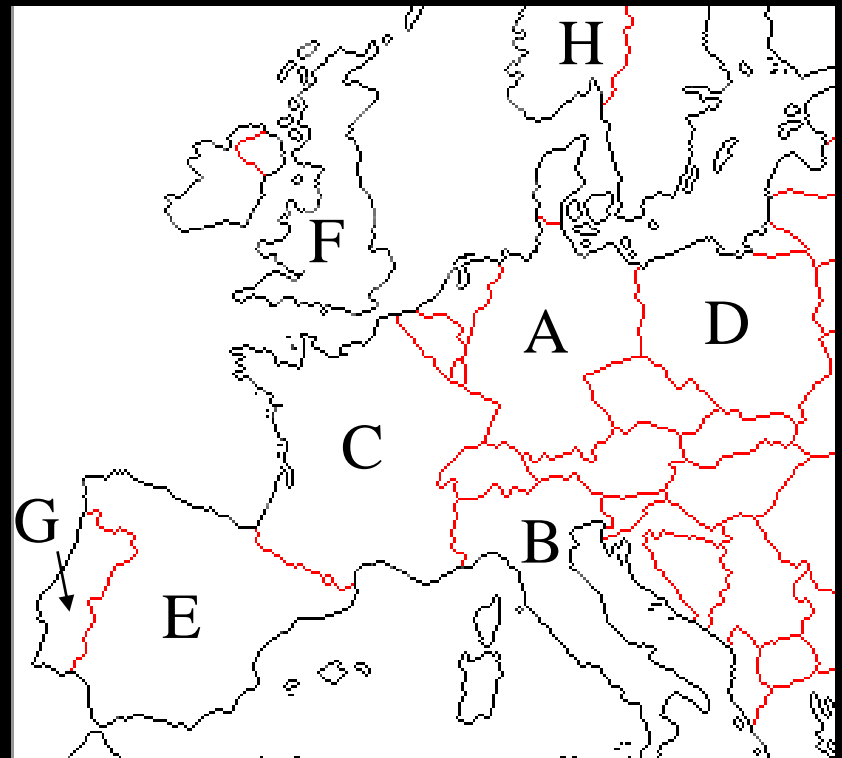


- Question 15 -

3 pts

Donner dans cet ordre les lettres correspondantes
aux pays mentionnés ci-dessous :

France, Espagne, Allemagne, Italie, Royaume-Uni



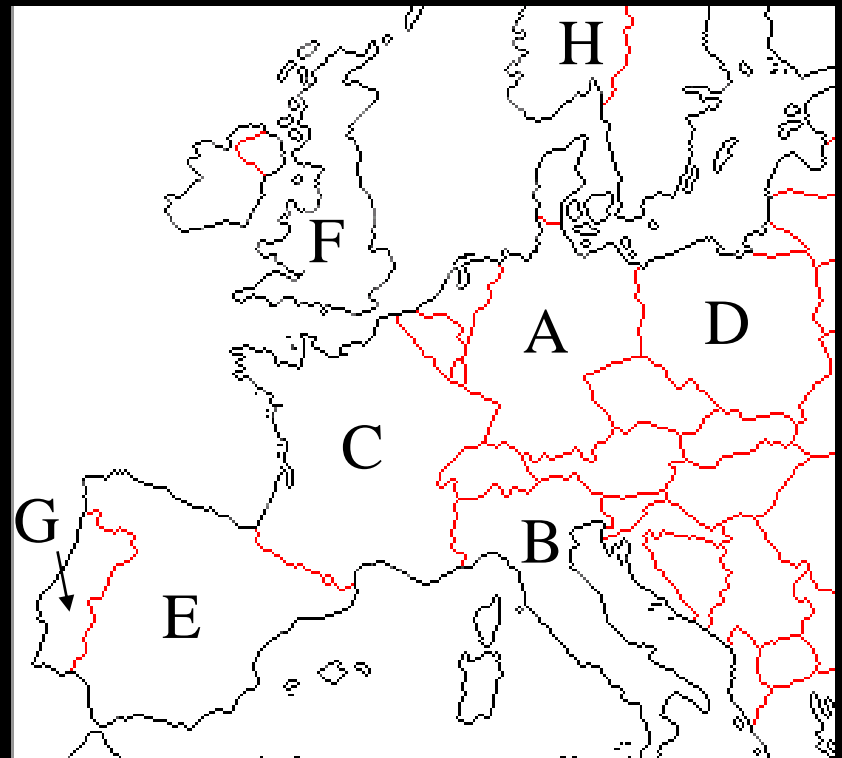
- Question 15 -

3 pts

Donner dans cet ordre les lettres correspondantes
aux pays mentionnés ci-dessous :

France, Espagne, Allemagne, Italie, Royaume-Uni

C E A B F



- Question 16 -

2 pts

Quel est le drapeau de l'Organisation des Nations Unies (ONU) ?

A :



B :



C :



D :



- Question 16 -

2 pts

Quel est le drapeau de l'Organisation des Nations Unies (ONU) ?

A :



B :



C :



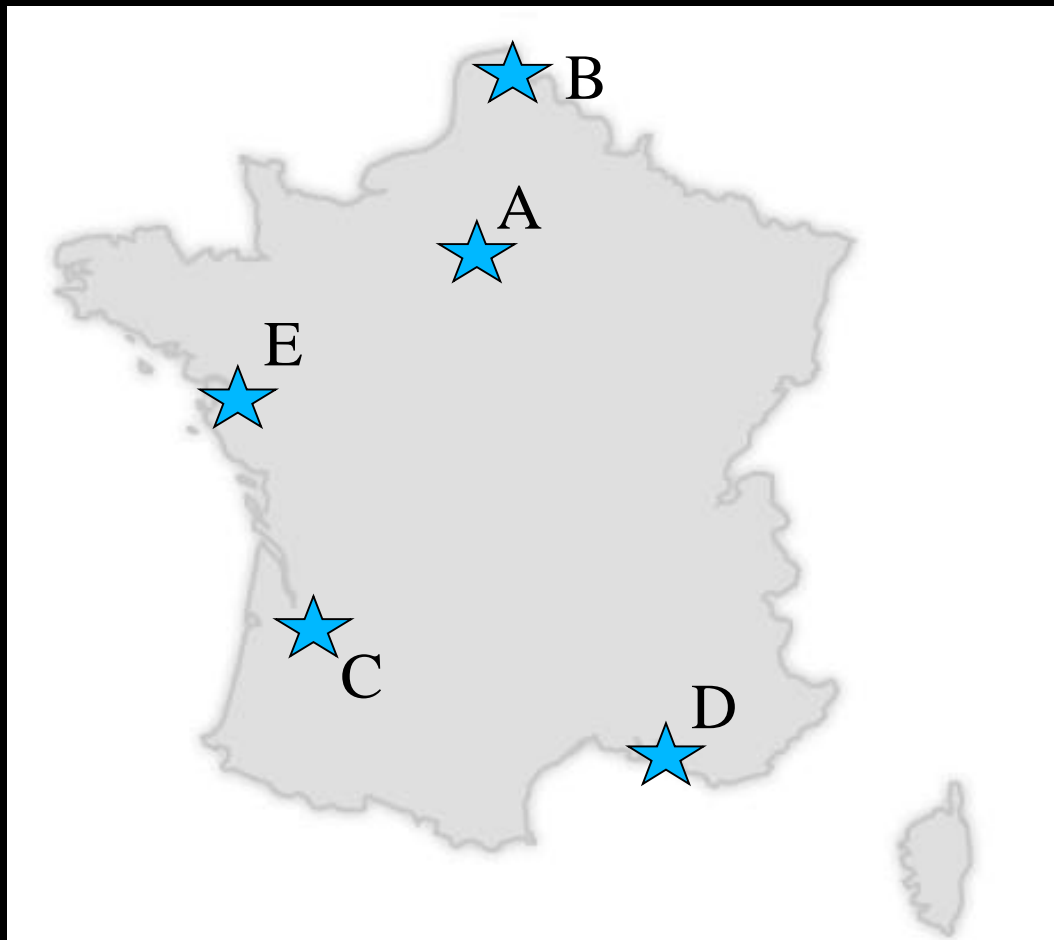
D :



- Question 17 -

3 pts

Redonnez les villes dans le bon ordre :
Paris, Marseille, Lille, Nantes, Bordeaux

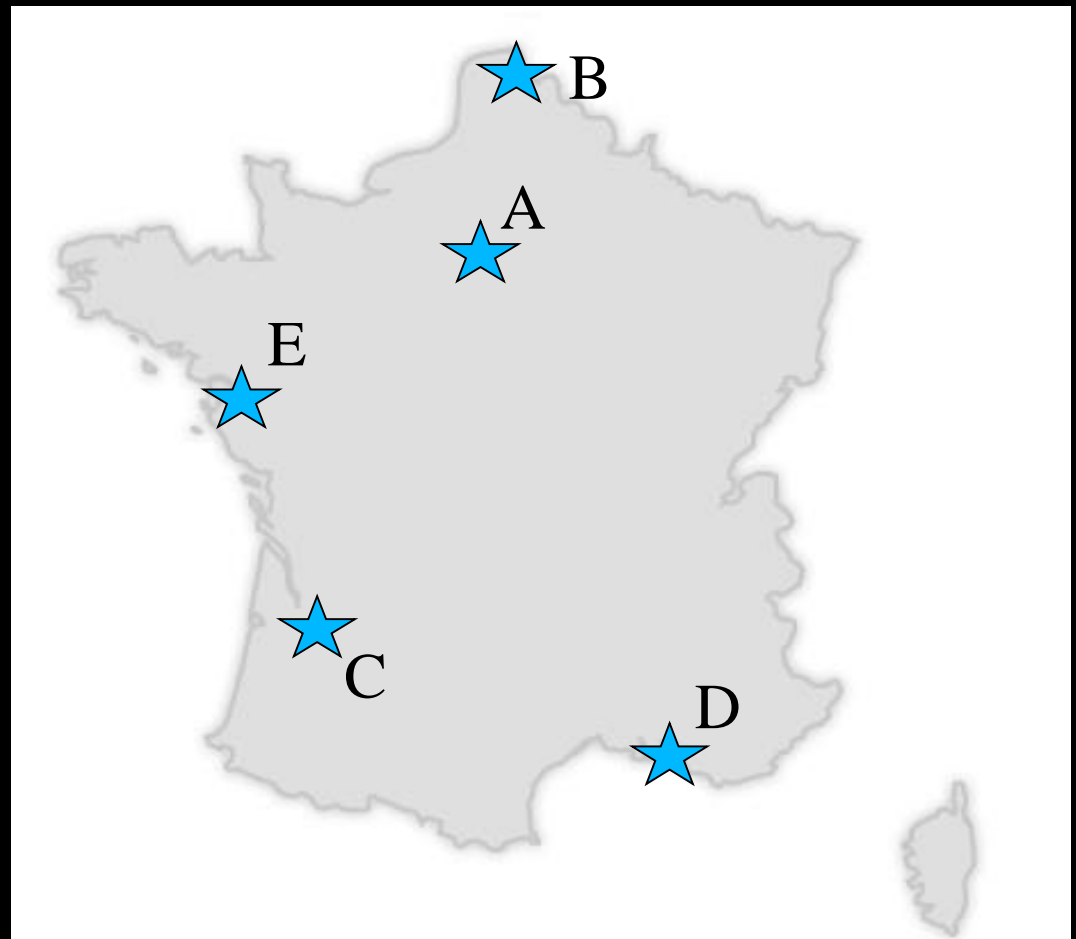


- Question 17 -

3 pts

Redonnez les villes dans le bon ordre :
Paris, Marseille, Lille, Nantes, Bordeaux

A D B E C



- Question 18 -

1 pt

Qui élit-on aux élections municipales ?

A - Le Président de la République

B - Les députés

C - Les conseillers régionaux

D - Les maires



- Question 18 -

1 pt

Qui élit-on aux élections municipales ?

A - Le Président de la République

B - Les députés

C - Les conseillers régionaux

D - Les maires



- Question 19 -

1 pt

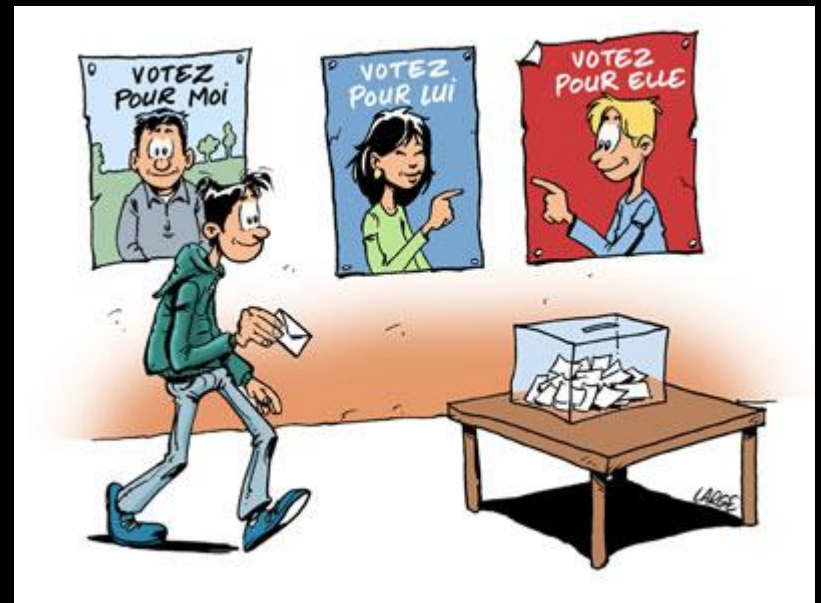
A quel âge a-t-on le droit de voter en France ?

A - 16 ans

B - 18 ans

C - 20 ans

D - 25 ans



- Question 19 -

1 pt

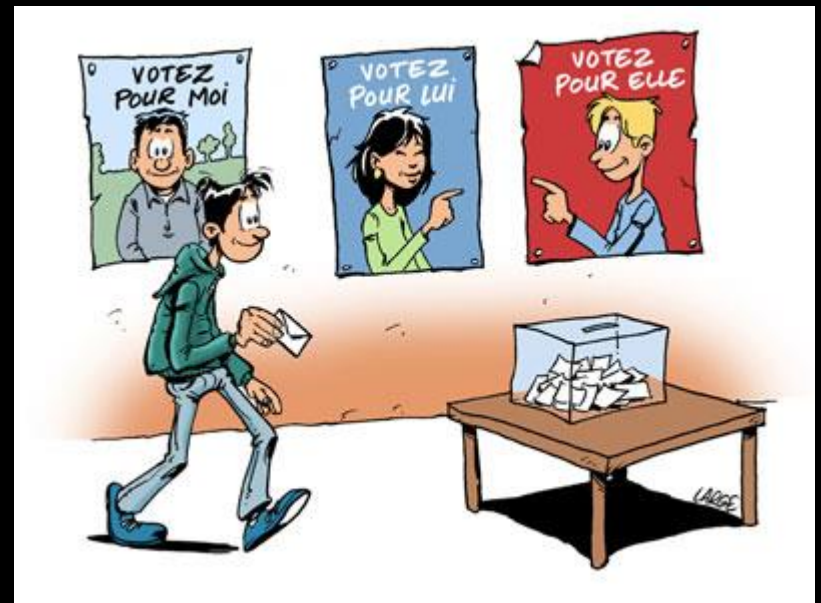
A quel âge a-t-on le droit de voter en France ?

A - 16 ans

B - 18 ans

C - 20 ans

D - 25 ans



- Question 20 -

2 pts

En quelle année les femmes obtiennent le droit de vote en France ?

A - 1789

B - 1990

C - 1944

D - 1969



- Question 20 -

2 pts

En quelle année les femmes obtiennent le droit de vote en France ?

A - 1789

B - 1990

C - 1944

D - 1969

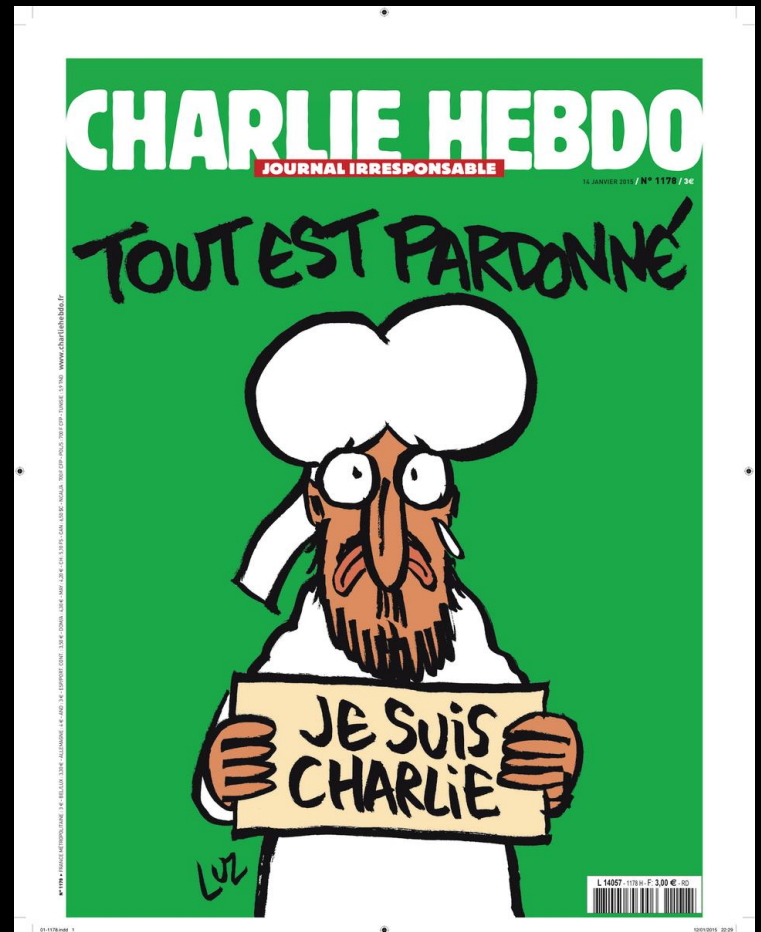


- Question 21 -

3 pts

En quelle année a eu lieu les attentats de Charlie Hebdo en France ?:

Taper l'année et valider.
(4 chiffres)



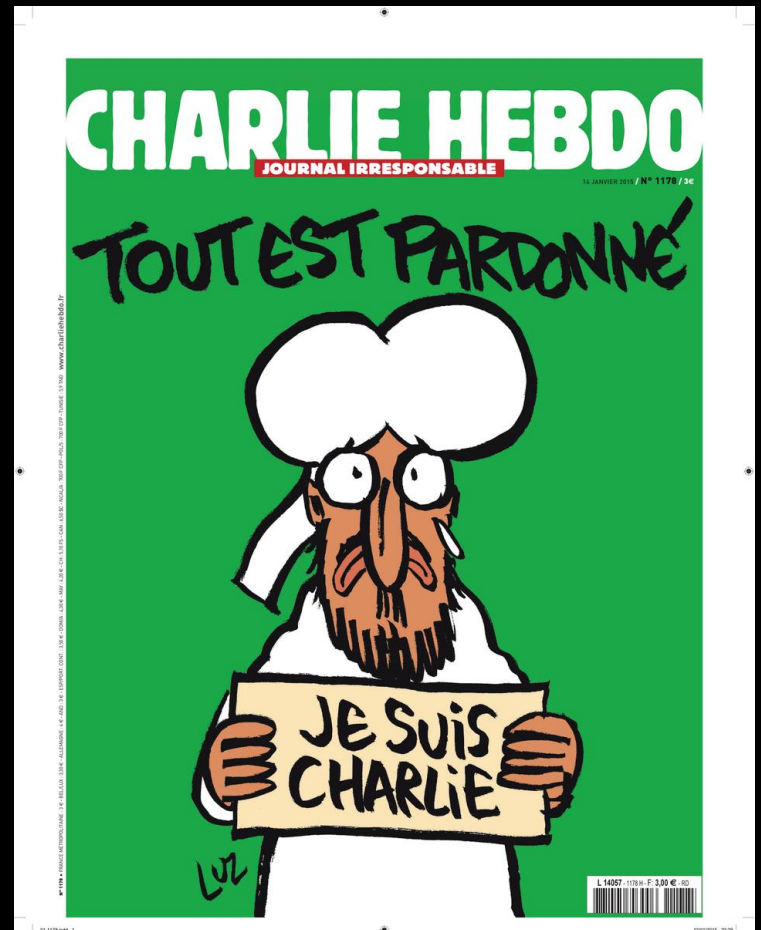
- Question 21 -

3 pts

En quelle année a eu lieu les attentats de Charlie Hebdo en France ?:

Taper l'année et valider.
(4 chiffres)

2015



- Question 22 -

2 pts

Au temps de l'empire romain, comment s'appelait la ville de Paris ?

A - Condate

B - Lugdunum

C - Massilia

D - Lutetia



- Question 22 -

2 pts

Au temps de l'empire romain, comment s'appelait la ville de Paris ?

A - Condate

B - Lugdunum

C - Massilia

D - Lutetia



- Question 23 -

1 pt

Que s'est-il passé le 14 juillet 1789 ?

A - Le couronnement de Clovis

B - La prise de la bastille

C - L'exécution de Louis XVI

D - Le débarquement en Normandie

1789

- Question 23 -

1 pt

Que s'est-il passé le 14 juillet 1789 ?

A - Le couronnement de Clovis

B - La prise de la bastille

C - L'exécution de Louis XVI

D - Le débarquement en Normandie

1789

- Question 24 -

1 pt

Lequel de ces personnages n'est pas un pharaon de l'Egypte ancienne ?

- A - Akhenaton
- B - Moïse
- C - Aménophis
- D - Toutankhamon



- Question 24 -

1 pt

Lequel de ces personnages n'est pas un pharaon de l'Egypte ancienne ?

A - Akhenaton

B - Moïse

C - Aménophis

D - Toutankhamon



- Question 25 -

2 pts

En quelle année la première guerre mondiale s'est-elle terminée ? :

Taper l'année et valider.
(4 chiffres)



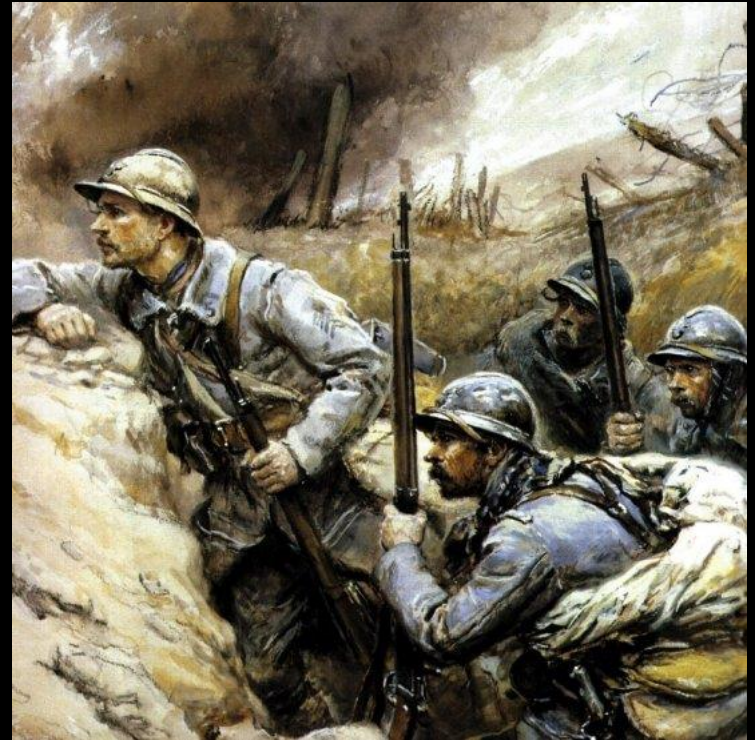
- Question 25 -

2 pts

En quelle année la première guerre mondiale s'est-elle terminée ? :

Taper l'année et valider.
(4 chiffres)

1918



- Question 26 -

1 pt

Quel océan parmi les suivants n'existe pas ?

A - L'océan Atlantique

B - L'océan Indien

C - L'océan Asiatique

D - L'océan Pacifique



- Question 26 -

1 pt

Quel océan parmi les suivants n'existe pas ?

A - L'océan Atlantique

B - L'océan Indien

C - L'océan Asiatique

D - L'océan Pacifique



- Question 27 -

1 pt

Sur les plages de quelle région française a eu lieu le débarquement en 1944 ?

- A - En Bretagne
- B - En Corse
- C - En Picardie
- D - En Normandie



- Question 27 -

1 pt

Sur les plages de quelle région française a eu lieu le débarquement en 1944 ?

- A - En Bretagne
- B - En Corse
- C - En Picardie
- D - En Normandie



- Question 28 -

1 pt

Quel est l'autre nom du pôle sud ?

A - L'arctique

B - L'antarctique



- Question 28 -

1 pt

Quel est l'autre nom du pôle sud ?

A - L'arctique

B - L'antarctique



- Question 29 -

1 pt

En quelle année la France adopta l'euro comme nouvelle monnaie ?

- A - 1995
- B - 2002
- C - 2007
- D - 2015



- Question 29 -

1 pt

En quelle année la France adopta l'euro comme nouvelle monnaie ?

A - 1995

B - 2002

C - 2007

D - 2015



- Question 30 -

2 pts

L'eau recouvre quel pourcentage de notre planète ?

(à 5% près)

Taper votre réponse puis valider.



- Question 30 -

2 pts

L'eau recouvre quel pourcentage de notre planète ?

(à 5% près)

entre 70% et 73%

Taper votre réponse puis valider.

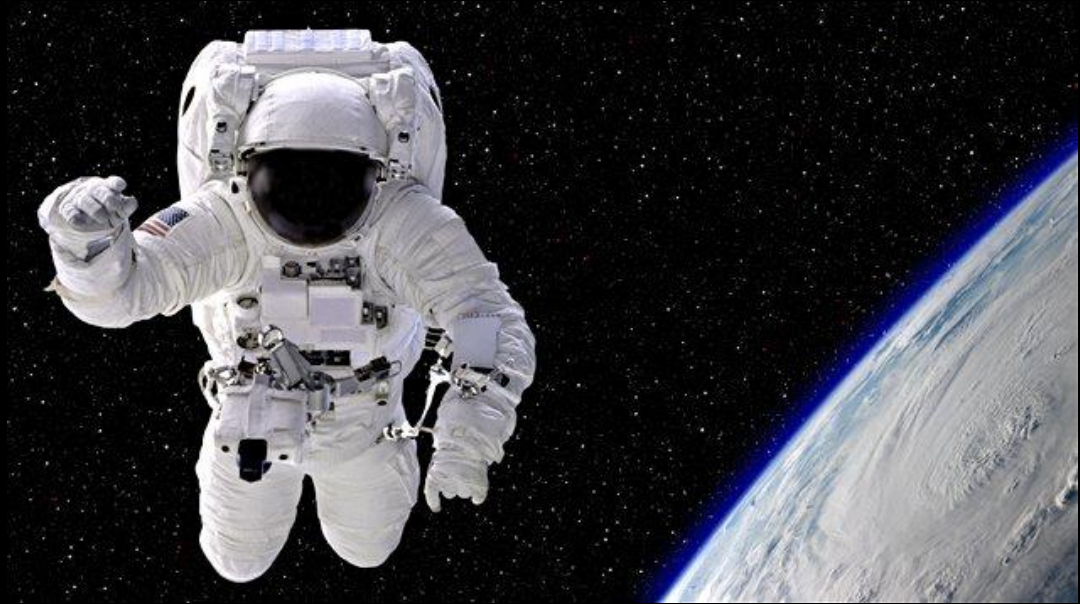


- Question 31 -

2 pts

Quel est le nom du 1^{er} homme à être allé dans l'espace ?:

- A - Neil Amstrong
- B - James Kirk
- C - Youri Gagarine
- D - Buzz Aldrin
- E - Luke Skywalker

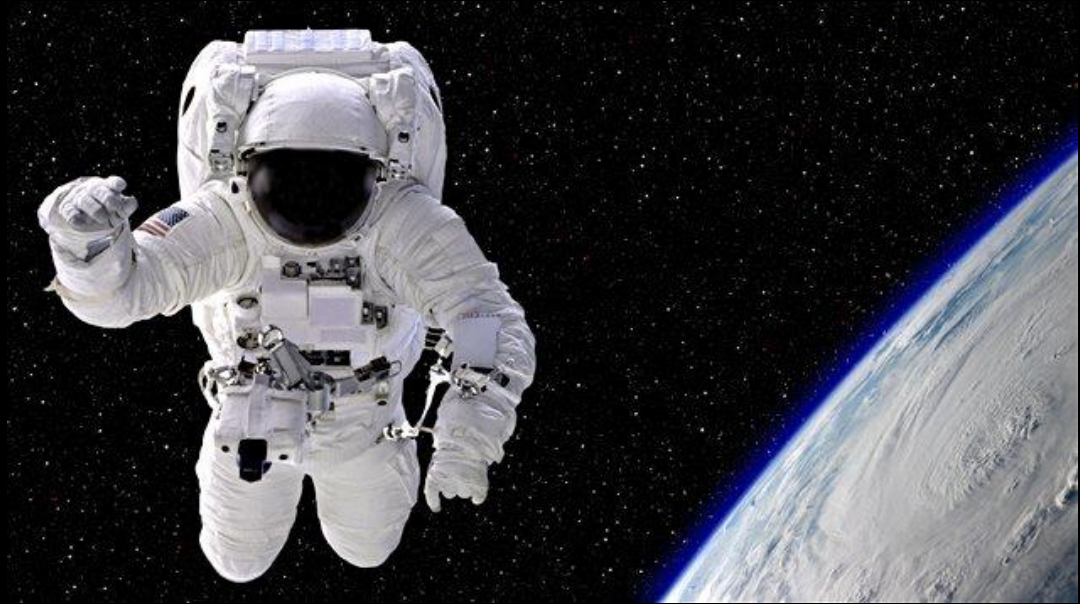


- Question 31 -

2 pts

Quel est le nom du 1^{er} homme à être allé dans l'espace ?:

- A - Neil Amstrong
- B - James Kirk
- C - Youri Gagarine**
- D - Buzz Aldrin
- E - Luke Skywalker

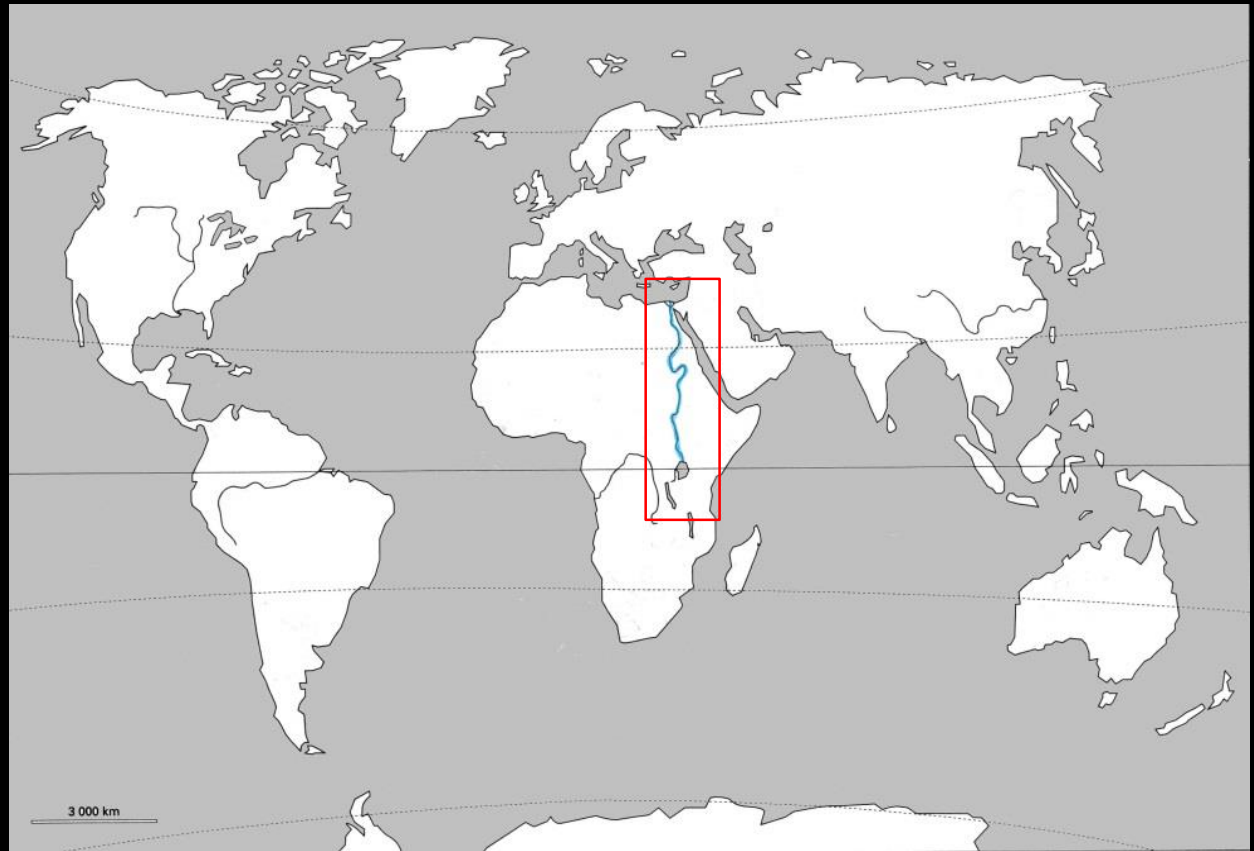


- Question 32 -

1 pt

Quel fleuve est encadré sur la carte ?

- A- Le Gange
- B- L'Amazone
- C- Le Nil
- D- L'Himalaya



- Question 32 -

1 pt

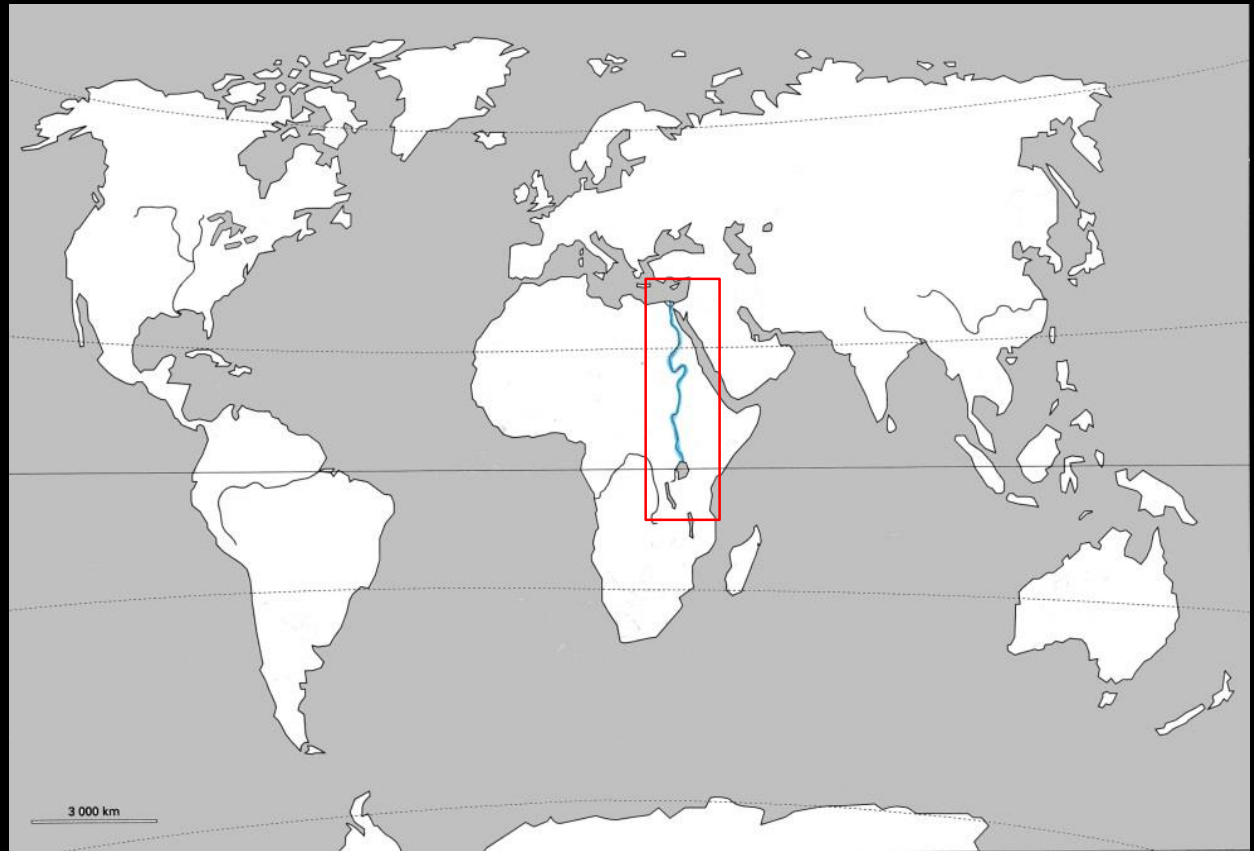
Quel fleuve est encadré sur la carte ?

A- Le Gange

B- L'Amazone

C- Le Nil

D- L'Himalaya



- Question 33 -

1 pt

Quel pourcentage de l'humanité habite en ville ?

A - environ 30%

B - environ 50%

C - environ 70%

D - environ 90%



Léa habite en ville... et Martin à la campagne.

- Question 33 -

1 pt

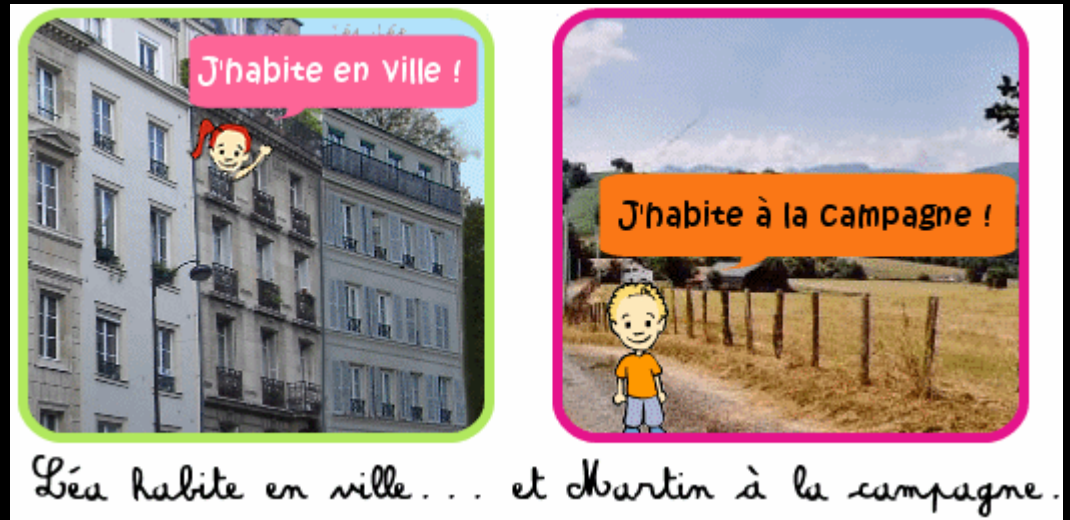
Quel pourcentage de l'humanité habite en ville ?

A - environ 30%

B - environ 50%

C - environ 70%

D - environ 90%



- Question 34 -

1 pt

La laïcité consiste à :

- A - Montrer ses croyances religieuses au collège
- B - A imposer une religion pour tous
- C - A respecter les croyances personnelles sans les afficher
- D - A ne pas respecter les religions



- Question 34 -

1 pt

La laïcité consiste à :

A - Montrer ses croyances religieuses au collège

B - A imposer une religion pour tous

C - A respecter les croyances personnelles sans les afficher

D - A ne pas respecter les religions

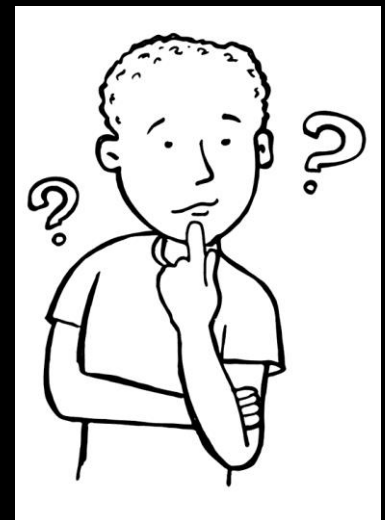


- Question 35 -

1 pt

Qu'est ce que la Shoah ? :

- A - Une pierre sacrée dans la religion musulmane
- B - Une défaite de l'armée française lors de la 1ere guerre mondiale
- C - Une fête religieuse bouddhiste
- D - L'extermination des juifs pendant la 2^{ème} guerre mondiale

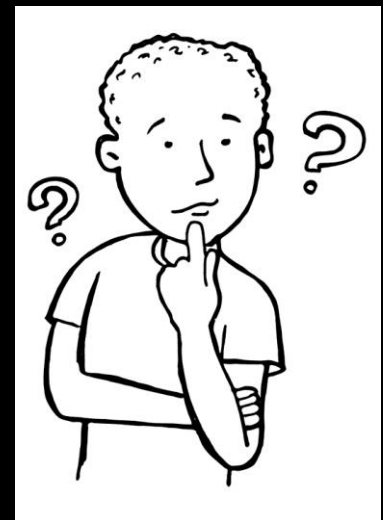


- Question 35 -

1 pt

Qu'est ce que la Shoah ? :

- A - Une pierre sacrée dans la religion musulmane
- B - Une défaite de l'armée française lors de la 1ere guerre mondiale
- C - Une fête religieuse bouddhiste
- D - L'extermination des juifs pendant la 2^{ème} guerre mondiale



- Question 36 -

5 pts

Combien de millions d'habitants y a-t-il en France en 2019 ? :
(à 1 million près)

Tapez votre chiffre sur votre boitier puis validé.



- Question 36 -

5 pts

Combien de millions d'habitants y a-t-il en France en 2019 ? :
(à 1 million près)

Tapez votre chiffre sur votre boitier puis validé. **67**



FIN

Merci de votre participation
à cette épreuve.

Vous pouvez éteindre vos boitiers
et les rendre au professeur.

